



Figura in alto: versione container
Figura in centro: versione bevande
Figura in basso: versione container, versione metano, versione bevande

OFFICINA del CARRELLO
www.officinadelcarrello.it



Officina del Carrello
di Vidoni Giuseppe S.r.l.
T: +39 0432 600471
E: info@officinadelcarrello.it
www.officinadelcarrello.it

P. IVA e Cod. Fisc. IT01872940307
Capitale sociale € 100.000,00 I.v.
R.E.A. UD201577

Equipaggiamenti

Equipaggiamenti di serie

Doppia pedaliera Linde per il controllo di: direzione, velocità e frenatura
Linde Load Control integrato nel bracciolo
Sedile estremamente confortevole ammortizzato idraulicamente con ampia serie di regolazioni
Servosterzo idrostatico senza arretramento
Elevata sicurezza e stabilità grazie al Linde ProtectorFrame
Display anti-riflesso con indicazione del livello carburante, orologio, contatore e informazioni di service
Spie di controllo sul display per pressione olio motore, surriscaldamento motore, freno di parcheggio, avvisatore acustico per temperature olio motore e olio idraulico, filtro intasato e basso livello di carburante
Ampi vani porta-oggetti per strumenti di scrittura, bibite, etc
Gommatura superelastica
Filtro aria motore con separatore a ciclone integrato
Filtro impianto idraulico di elevate prestazioni garantisce la massima purezza dell'olio e prolunga la vita dei componenti idraulici
Carrello in versione GPL con marmitta catalitica a due vie
La bombola del gas installata è progettata ergonomicamente per un facile cambio

Equipaggiamenti speciali

Monopedale con selettore di direzione di marcia integrato nel bracciolo
Tettuccio di protezione integrabile fino a cabina completa con parabrezza e finestratura superiore, anteriore, posteriore e laterale (disponibile anche con vetri brunati)
Tergicristallo anteriore, posteriore e superiore
Sedile confortevole con regolazioni supplementari
Impianto illuminazione interno, piantone dello sterzo regolabile in altezza
Montanti Simplex con sollevamento da 3.000 mm a 5.400 mm
Montanti Duplex (alzata libera totale) con sollevamento da 2.700 mm a 4.130 mm
Montanti Triplex (alzata libera totale) con sollevamento da 4.525 a 6.315 mm
Traslatore laterale integrato
Posizionatore forche integrato
Protezione carico
Circuito idraulico singolo o doppio per tutti i tipi di montanti
Diverse lunghezze forche
Protezione cilindri di brandeggio e superiori
Impianto di riscaldamento con filtro antipolline
Impianto aria condizionata
Radio con lettore CD ed altoparlanti
Nuove caratteristiche di serie per i modelli EVO:
Pompa a portata variabile per ottimo utilizzo dell'energia e ridotta rumorosità
Filtro per particolato integrato sui carrelli con motore da 44kW
Sedile e bracciolo di nuova generazione per eccezionale ergonomia

Versione GPL equipaggiata con indicatore livello ad ultrasuoni per la sostituzione della bombola
Serbatoio volumetrico GPL con indicatore livello sul display
Gommatura superelastica
Nuove caratteristiche di serie per i modelli EVO:
Pompa a portata variabile per ottimo utilizzo dell'energia e ridotta rumorosità
Filtro per particolato integrato sui carrelli con motore da 44kW
Sedile e bracciolo di nuova generazione per eccezionale ergonomia
LEPS (Linde Engine Protection System) monitora costantemente tutti i più importanti parametri del carrello Curve Assist per un adattamento automatico della velocità in curva
Intelligente modalità dinamica integrata ora anche nel sollevamento (ECO Mode)
Nuova protezione della cinghia di distribuzione
Assale sterzante migliorato
Maniglia per un accesso sicuro al posto di guida su profilo del tettuccio

LEPS (Linde Engine Protection System) monitora costantemente tutti i più importanti parametri del carrello Curve Assist per un adattamento automatico della velocità in curva
Intelligente modalità dinamica integrata ora anche nel sollevamento (ECO Mode)
Nuova protezione della cinghia di distribuzione
Assale sterzante migliorato
Maniglia per un accesso sicuro al posto di guida su profilo del tettuccio
Tettuccio superiore oscurabile con tendina avvolgente, lettura impianto di illuminazione carrello, fari da lavoro
Avvisatore acustico di retromarcia, fari lampeggianti rotanti o stroboscopici (flash)
Specchietti
Blue Spot originale Linde
Telecamera e monitor a colori
Specifiche per circolazione stradale
Prefiltro aria motore
Prefiltro aria a bagno d'olio
Serbatoio volumetrico (GPL) da 70 l
Marmitta catalitica a 3 vie (GPL)
Catalizzatore non regolato (diesel)
Versione a gas metano (CNG)
Linde Forklift Data Management (LFM)
Diverse colorazioni

Altri equipaggiamenti speciali sono disponibili a richiesta



**Carrello elevatore termico,
Diesel, GPL e metano**
Portata kg. 4.000 – 5.000
H40/500 *EVO*, H45/500 *EVO*,
H50/500 *EVO*, H50/600 *EVO* 394_02



Sicurezza

Linde Protector Frame: Il tettuccio di protezione e il suo telaio di supporto formano una zona sicura e ben protetta garantendo la massima sicurezza e protezione dell'operatore. I cilindri di brandeggio montati superiormente favoriscono un controllo fluido e preciso dei movimenti in tutte le operazioni, grazie ad una eccellente stabilità del carico; tale soluzione innovativa consente di adottare profili del montante più sottili assicurando un'eccezionale visibilità.

Prestazioni

Prestazioni eccezionali anche con ridotto consumo del carburante e minori emissioni. Tecnologia d'avanguardia per motore e trasmissione unitamente all'originale sistema Linde Load Control consentono all'operatore di sfruttare le molteplici potenzialità del carrello per ottenere la massima produttività. Controllo preciso di tutte le funzioni del montante con la punta delle dita.

Comfort

L'operatore sale rilassato e scende che è ancora rilassato. Linde ha dotato questo carrello con uno spazio di lavoro molto grande di tipo automobilistico. Grazie al concetto di design ergonomico Linde, si è ottenuta una perfetta interfaccia tra operatore e carrello. Cabina spaziosa, bracciolo regolabile, sedile ammortizzato, posizionamento funzionale dei comandi: tutte queste caratteristiche assicurano operazioni veloci e non affaticanti.

Affidabilità

Collaudato nelle situazioni più gravose. L'isolamento della cabina e del telaio dal montante e dall'assale di trazione ha consentito di ridurre urti e vibrazioni. Il telaio, saldato in automatico, è stato progettato per la massima resistenza e durata. I supporti dell'assale e dei cilindri di brandeggio, esenti da manutenzione, riducono i costi operativi.

Produttività

50 anni di continuo sviluppo nell'ambito dell'idraulica Linde hanno portato ad efficienza ed attenzione ai costi. L'originale trasmissione idrostatica Linde senza freni a tamburo, differenziale, frizione e riduttori non necessita di manutenzione. Di conseguenza, il tempo di funzionamento è ottimizzato, aumenta la produttività e i costi di manutenzione diminuiscono.

Caratteristiche

Trasmissione idrostatica originale Linde

→ Traslazione precisa e continua
→ Frenatura idrostatica sicura e semplice, tramite rilascio del pedale di accelerazione
→ Pompa a portata variabile per ottimo utilizzo dell'energia
→ Nessuna frizione, differenziale o freni a tamburo; la trasmissione idrostatica svolge la funzione di freno di servizio
→ Robusta trazione ben collaudata negli impieghi più gravosi

Doppia pedaliera Linde

→ Cambio di direzione immediato senza dover spostare i piedi dai pedali
→ Breve corsa dei pedali
→ Ridotto affaticamento delle gambe
→ Si mantengono elevati livelli di efficienza

Linde Load Control

→ Minileve per tutte le funzioni del montante posizionate su un bracciolo regolabile
→ Comando di tutte le funzioni del montante con la punta delle dita, senza sforzo per movimentare il carico in modo sicuro ed efficiente
→ Il numero di giri del motore si sincronizza perfettamente per soddisfare le richieste dell'idraulica



Posto di guida ergonomico

→ Design funzionale, all'avanguardia, per efficienza ottimale e grande comfort per l'operatore
→ ambiente di lavoro ottimale con ampio spazio per le gambe e ampia cabina
→ Eccezionale visibilità sul carico e sull'ambiente grazie ai sottili profili del montante
→ Supporti montanti resistenti ed assale di trazione ammortizzati per meglio assorbire le asperità del terreno
→ Traslazione molto silenziosa



Pompa a portata variabile

→ Per le funzioni del montante ed impianti idraulici supplementari
→ Comandata elettricamente dal Linde Load Control
→ La pompa Linde fornisce esclusivamente il volume di olio necessario
→ Ridotto consumo di carburante
→ Ridotta rumorosità
→ Intervalli per il cambio olio idraulico prolungati

Linde ProtectorFrame

→ Telaio robusto e sicuro saldato in automatico, chiuso su tutti i lati, per massima protezione dei componenti
→ Copertura motore ed ampi sportelli laterali per facile accesso a tutti i componenti per il service
→ Assale anteriore e cilindri di brandeggio resistenti per assorbire urti e rumorosità



Moderna tecnologia del motore con grandi prestazioni economiche

→ Moderni motori diesel, GPL e metano con tecnologia all'avanguardia in grado di soddisfare qualsiasi applicazione
→ Elevata coppia per eccezionali prestazioni
→ Ridotto consumo di carburante
→ Livelli di emissioni di gas di scarico decisamente al di sotto degli attuali limiti imposti dalle normative europee



Montante Linde a vista libera

→ Eccezionale visibilità grazie a ridotti profili del montante
→ Portata nominale fino alla massima altezza di sollevamento
→ Eccezionali portate residue
→ Supporti del montante/assale di trazione e dei cilindri di brandeggio in gomma esenti da manutenzione
→ Limitazione elettronica dell'angolo di brandeggio
→ Ammortizzazione elettronica di fine corsa per brandeggio avanti/indietro

Linde Material Handling Italia SPA, Via del Luguzzone, 3 - 21020 Buguggiate (VA)
Telefono 0332.877.111 - Telefax 0332.463505, www.linde-mh.it, info@linde-mh.it



Le specifiche sono soggette a variazioni in funzione dei progressi ingegneristici. Le illustrazioni ed i dettagli tecnici non sono vincolanti e possono differire rispetto ai modelli attualmente in produzione. Tutte le misure sono soggette alle tolleranze tecniche.

Dati tecnici secondo VDI 2198

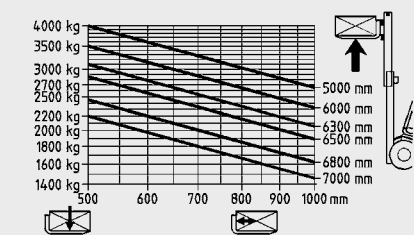
Caratteristiche	Linde											
	H40D	H45D	H50/500D	H50/600D	H40T	H45T	H50/500T	H50/600T	H50/500D-Container ¹⁾	H50/500D Vers. Bevande ²⁾	H50/500 CNG ³⁾	
1.1 Costruttore	LINDE											
1.2 Modello	H40D											
1.2a Serie	394-02											
1.3 Trazione: elettrico, diesel, benzina, GPL, corrente di rete	Diesel											
1.4 Tipo di guida: a mano, accomp., in piedi, seduto	Seduto											
1.5 Portata	Q (t)	4.0	4.5	4.99	4.99	4.0	4.5	4.99	4.99	4.99	4.99	4.99
1.6 Baricentro	c (mm)	500	500	500	600	500	500	600	500	500	500	500
1.8 Distanza carico	x (mm)	483	525	535	535	483	525	535	493	535	535	535
1.9 Passo	y (mm)	1998	2038	2078	2078	1998	2038	2078	2078	2078	2078	2078
2.1 Peso proprio	(kg)	5785	6295	6580	6947	5965	6480	6765	7132	6640	6790	6765
2.2 Peso sugli assali con carico ant./post	(kg)	8608 / 1177	9553 / 1242	10355 / 1215	10605 / 1332	8663 / 1302	9613 / 1367	10410 / 1345	10660 / 1462	10321 / 1309	10516 / 1264	10410 / 1345
2.3 Peso sugli assali senza carico ant./post.	(kg)	2640 / 3145	2790 / 3505	2880 / 3700	2889 / 4058	2695 / 3270	2850 / 3630	2935 / 3830	2944 / 4188	2946 / 3694	3041 / 3749	2935 / 3830
3.1 Gommatura ant./post.: superelastica (SE), pneu. (P)		SE	SE	SE	SE	SE	SE	SE	SE	SE	SE	SE
3.2 Dimensioni gommatura anteriore		250/70-15 (250-15)	315/70-15 (300-15)	315/70-15 (300-15)	315/70-15 (300-15)	250/70-15 (250-15)	315/70-15 (300-15)	315/70-15 (300-15)	315/70-15 (300-15)	355/45-15 (28x12.5-15)	315/70-15 (300-15)	315/70-15 (300-15)
3.3 Dimensioni gommatura posteriore		250/70-15 (250-15)	250/70-15 (250-15)	250/70-15 (250-15)	250/70-15 (250-15)	250/70-15 (250-15)	250/70-15 (250-15)	250/70-15 (250-15)	250/70-15 (250-15)	250/70-15 (250-15)	250/70-15 (250-15)	250/70-15 (250-15)
3.5 Ruote: numero ant./post. (x = motrice)		2x / 2	2x / 2	2x / 2	2x / 2	2x / 2	2x / 2	2x / 2	2x / 2	2x / 2	2x / 2	2x / 2
3.6 Carreggiata anteriore	b10 (mm)	1221	1190	1190	1190	1190	1190	1190	1190	1190	1190	1190
3.7 Carreggiata posteriore	b11 (mm)	1122	1122	1122	1122	1122	1122	1122	1122	1122	1122	1122
4.1 Inclinazione montante avanti/indietro	a/b (°)	5.0 / 9.0 ⁴⁾	5.0 / 9.0 ⁴⁾	5.0 / 9.0 ⁴⁾	5.0 / 9.0 ⁴⁾	5.0 / 9.0 ⁴⁾	5.0 / 9.0 ⁴⁾	5.0 / 9.0 ⁴⁾	5.0 / 9.0 ⁴⁾	5.0 / 9.0 ⁴⁾	4.0 / 9.0 ⁴⁾	5.0 / 9.0 ⁴⁾
4.2 Altezza minimo ingombro	h1 (mm)	2421 ⁵⁾	2421 ⁵⁾	2421 ⁵⁾	2421 ⁵⁾	2370 ⁵⁾	2421 ⁵⁾	2421 ⁵⁾	2421 ⁵⁾	2160	2776 ⁵⁾	2421 ⁵⁾
4.3 Alzata libera	h2 (mm)	150	150	150	150	150	150	150	150	1310	150	150
4.4 Sollevamento	h3 (mm)	3000	3000	3000	2800	3000	3000	3000	2800	4045	3800	3000
4.5 Altezza massimo ingombro	h4 (mm)	3795	3916	3916	3816	3795	3916	3916	3816	4895	4716	3916
4.7 Altezza tettuccio (cabina)	h6 (mm)	2383	2416	2416	2416	2383	2416	2416	2416	2220	2816	2416
4.8 Altezza sedile	h7 (mm)	1264	1264	1264	1264	1264	1264	1264	1264	1151	1664	1264
4.12 Altezza gancio	h10 (mm)	703	726	719	718	703	726	719	718	733	719	719
4.19 Lunghezza totale	l1 (mm)	3984	4066	4116	4396	3984	4066	4116	4396	4074	4116	4116
4.20 Lunghezza incluso dorso forche	l2 (mm)	2984	3066	3116	3196	2984	3066	3116	3196	3074	3116	3116
4.21 Larghezza totale	b1/b2 (mm)	1446 / 1423	1448 / 1423	1448 / 1423	1448 / 1423	1446 / 1423	1448 / 1423	1448 / 1423	1448 / 1423	1487 / 1423	1448 / 1423	1448 / 1423
4.22 Dimensione forche	s/e/l (mm)	50 x 120 x 1000	50 x 120 x 1000	60 x 130 x 1000	60 x 130 x 1200	50 x 120 x 1000	50 x 120 x 1000	60 x 130 x 1000	60 x 130 x 1200	60 x 130 x 1000	60 x 130 x 1000	60 x 130 x 1000
4.23 Piastra porta-forche DIN 15173, classe/tipo A, B		3A	3A	3A	3A	3A	3A	3A	3A	3A	3A	3A
4.24 Larghezza piastra porta-forche	b3 (mm)	1350	1350	1350	1350	1350	1350	1350	1350	1350	1350	1350
4.31 Altezza libera dal suolo punto più basso con carico	m1 (mm)	158	205	203	203	158	203	203	203	146	203	203
4.32 Altezza libera dal suolo metà passo	m2 (mm)	201	236	235	234	201	236	235	234	207	235	235
4.33 Corridoio con pallet 1000 x 1200 trasv.	Ast (mm)	4355 ⁶⁾	4433 ⁶⁾	4480 ⁶⁾	4560 ⁶⁾	4355 ⁶⁾	4433 ⁶⁾	4480 ⁶⁾	4560 ⁶⁾	4438 ⁶⁾	4480 ⁶⁾	4480 ⁶⁾
4.34 Corridoio con pallet 800 x 1200 longit.	Ast (mm)	4555 ⁶⁾	4633 ⁶⁾	4680 ⁶⁾	4760 ⁶⁾	4555 ⁶⁾	4633 ⁶⁾	4680 ⁶⁾	4760 ⁶⁾	4638 ⁶⁾	4680 ⁶⁾	4680 ⁶⁾
4.35 Raggio di volta	Wa (mm)	2672	2708	2745	2825	2672	2708	2745	2825	2745	2745	2745
4.36 Distanza di rotazione minima	b13 (mm)	700	700	700	700	700	700	700	700	700	700	700
5.1 Velocità di traslazione con/senza carico	(km/h)	21 / 21	24 / 24	24 / 24	24 / 24	21 / 21	24 / 24	24 / 24	24 / 24	20 / 20	24 / 24	24 / 24
5.2 Velocità di sollevamento con/senza carico	(m/s)	0.53 / 0.57	0.53 / 0.57	0.49 / 0.53	0.49 / 0.53	0.53 / 0.57	0.49 / 0.53	0.53 / 0.57	0.49 / 0.53	0.49 / 0.53	0.49 / 0.53	0.49 / 0.53
5.3 Velocità di abbassamento con/senza carico	(m/s)	0.56 / 0.53	0.56 / 0.53	0.54 / 0.51	0.54 / 0.51	0.56 / 0.53	0.54 / 0.51	0.56 / 0.53	0.54 / 0.51	0.54 / 0.51	0.54 / 0.51	0.54 / 0.51
5.5 Sforzo di traino con/senza carico	(N)	28541 / 20570	25285 / 21841	25285 / 22375	25285 / 22673	28540 / 21160	25285 / 22350	25285 / 23040	25285 / 23105	30202 / 23120	25064 / 23866	25285 / 23040
5.7 Pendenza superabile con/senza carico	(%)	29.0 / 34.0	22.0 / 32.0	21.0 / 32.0	20.0 / 30.0	28.0 / 33.0	22.0 / 32.0	20.0 / 32.0	19.0 / 30.0	28.0 / 36.0	22.0 / 36.0	20.0 / 32.0
5.9 Tempo di accelerazione con/senza carico	(s)	5.5 / 4.8	5.6 / 4.9	5.7 / 5.0	5.8 / 5.1	5.4 / 4.8	5.5 / 4.9	5.6 / 5.0	5.7 / 5.1	5.7 / 5.0	5.7 / 5.0	5.6 / 5.0
5.10 Freno di servizio		Idrostatico	Idrostatico	Idrostatico	Idrostatico	Idrostatico	Idrostatico	Idrostatico	Idrostatico	Idrostatico	Idrostatico	Idrostatico
7.1 Costruttore motore / Tipo		VW CPYA	VW CPYA	VW CPYA	VW CPYA	VW CWTA	VW CWTA	VW CWTA	VW CWTA	VW CPYA	VW CPYA	VW CWTA
7.2 Potenza motore secondo ISO 1585	(kW)	55	55	55	55	55	55	55	55	55	55	55
7.3 Numero di giri nominale	(1/min)	2700	2700	2700	2700	2700	2700	2700	2700	2700	2700	2700
7.4 Numero di cilindri/cilindrata	(-/cm3)	4 / 1968	4 / 1968	4 / 1968	4 / 1968	6 / 3597	6 / 3597	6 / 3597	6 / 3597	4 / 1968	4 / 1968	6 / 3597
7.5 Consumo carburante secondo ciclo VDI	(l/h)	4.2	4.4	4.6	4.7	-	-	-	-	4.5	4.6	-
7.5a Consumo carburante secondo ciclo VDI	(kg/h)	-	-	-	-	-	-	-	-	-	-	-
7.5b Consumo carburante secondo ciclo VDI	(m3/h)	-	-	-	-	-	-	-	-	-	-	-
8.1 Tipo di trasmissione		Controllo Trazione Linde LTC	Controllo Trazione Linde LTC	Controllo Trazione Linde LTC	Controllo Trazione Linde LTC	Controllo Trazione Linde LTC	Controllo Trazione Linde LTC	Controllo Trazione Linde LTC	Controllo Trazione Linde LTC	Controllo Trazione Linde LTC	Controllo Trazione Linde LTC	Controllo Trazione Linde LTC
8.2 Pressione di lavoro per attrezzature	(bar)	170	170	170	170	170	170	170	170	170	170	170
8.3 Portata olio per attrezzature	(l/min)	48	48	48	48	48	48	48	48	48	48	48
8.4 Rumorosità all'orecchio del carrellista secondo EN 12053	(dB(A))	79	79	79	79	77	77	77	77	79	79	77
8.5 Gancio di traino - tipo DIN		Simile alla forma H	Simile alla forma H	Simile alla forma H	Simile alla forma H	Simile alla forma H	Simile alla forma H	Simile alla forma H	Simile alla forma H	Simile alla forma H	Simile alla forma H	Simile alla forma H

1) A richiesta specifiche tecniche per la versione GPL o per altre portate come H40/45
 2) A richiesta specifiche tecniche per la versione GPL
 3) A richiesta specifiche tecniche per H40/45
 4) Differenti altezze di sollevamento ed attrezzature possono modificare l'angolo di brandeggio indietro del montante

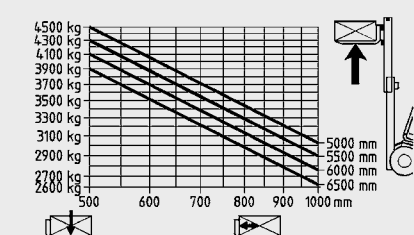
5) Con altezza libera 150 mm sul montante Simplex
 6) Incluso "a"=200 mm (min.) distanza di sicurezza in corsia
 7) (H)= elevata qualità, (L)= bassa qualità

Diagrammi di portata

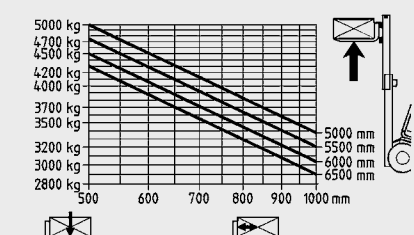
H40/500



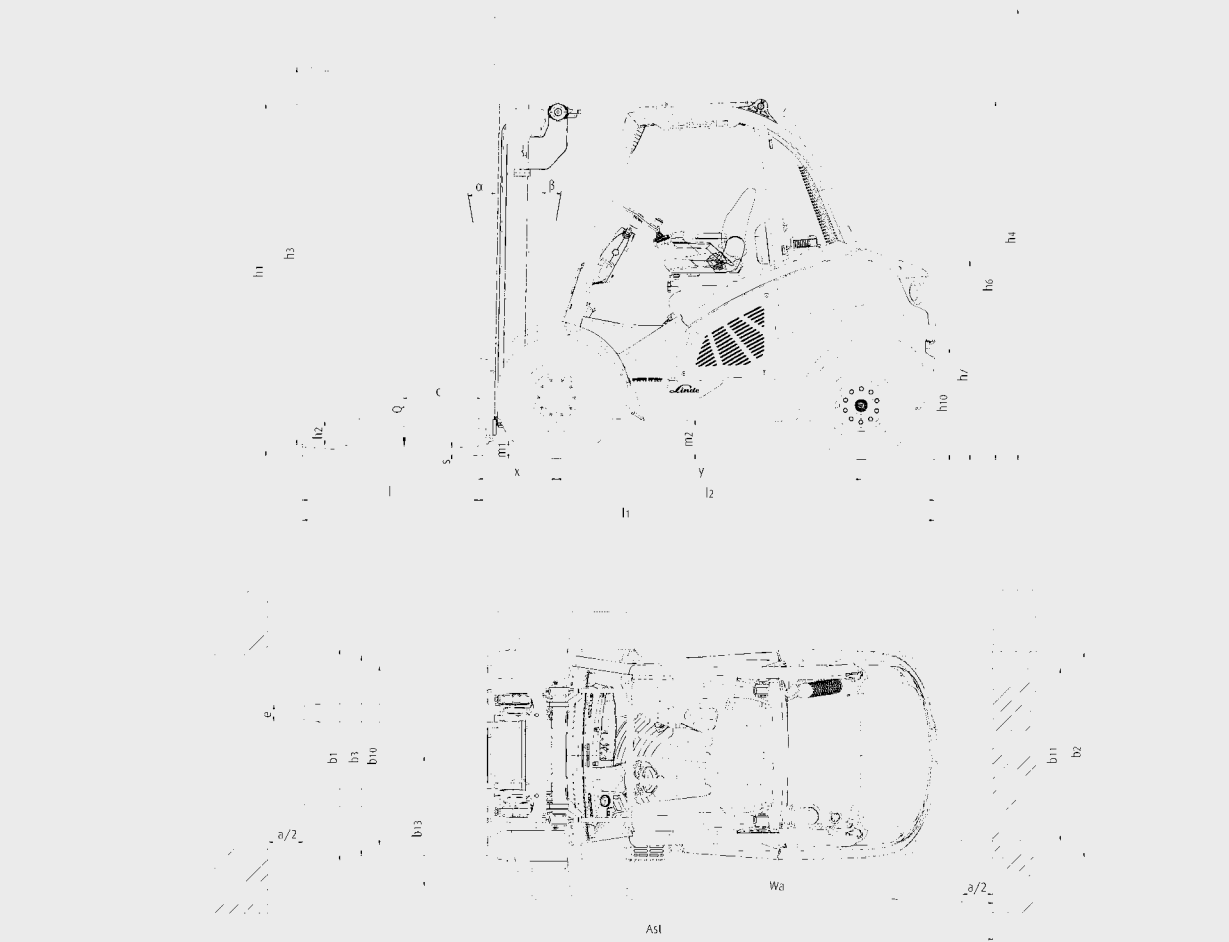
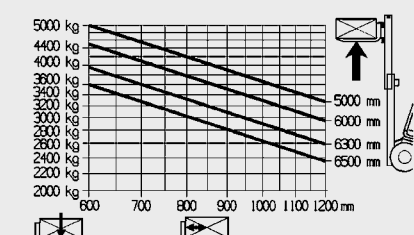
H45/500



H50/500



H50/600



Ingombri e sollevamenti (in mm) Simplex									
h3	Sollevamento	3000	3100	3200	3700	4100	4400	5000	
h1	Ingombro montante chiuso	H40	2370	2420	-	2720	2920	3070	3370
h1		H45 - H50	2421	2471	-	2771	2971	3121	3421
h1		H50/600	-	-	2620	2870	3070	3220	3520
h4	Ingombro montante sfilato	H40	3795	3895	-	4495	4895	5195	5795
h4		H45 - H50	3916	4016	-	4616	5016	5316	5916
h4		H50/600	-	-	4216	4716	5116	5416	6016
h2	Alzata libera	H40 - H50	150	150	150	150	150	150	150

Ingombri e sollevamenti (in mm) Duplex								
h3	Sollevamento	3030	3130	3730	4130	-	-	-
h1	Ingombro montante chiuso	H40	2325	2375	2675	2875	-	2825
h1		H45 - H50	2376	2426	2726	2926	-	-
h4	Ingombro montante sfilato	H40	3794	3894	4494	4894	-	-
h4		H45 - H50	3946	4046	4646	5046	-	-
h2	Alzata libera	H40	1561	1611	1911	2111	-	-
h2		H45 - H50	1460	1510	1810	2010	-	-

Ingombri e sollevamenti (in mm) Triplex										
h3	Sollevamento	4225	4525	4615	4675	5065	5365	5565	5865	
h1	Ingombro montante chiuso	H40	-	2325	-	2375	-	2625	-	2825
h1		H45 - H50	-	2376	-	2426	-	2676	-	2876
h1		H50/600	2376	-	2526	-	2676	-	2876	-
h4	Ingombro montante sfilato	H40	-	5286	-	5436	-	6126	-	6626
h4		H45 - H50	-	5441	-	5591	-	6281	-	6781
h4		H50/600	5241	-	5631	-	6081	-	6581	-
h2	Alzata libera	H40	-	1564	-	1614	-	1864	-	2064
h2		H45 - H50	-	1460	-	1510	-	1760	-	1960
h2		H50/600	1360	-	1510	-	1660	-	1860	-

Valori in mm
 Diverse altezze di sollevamento disponibili su richiesta