

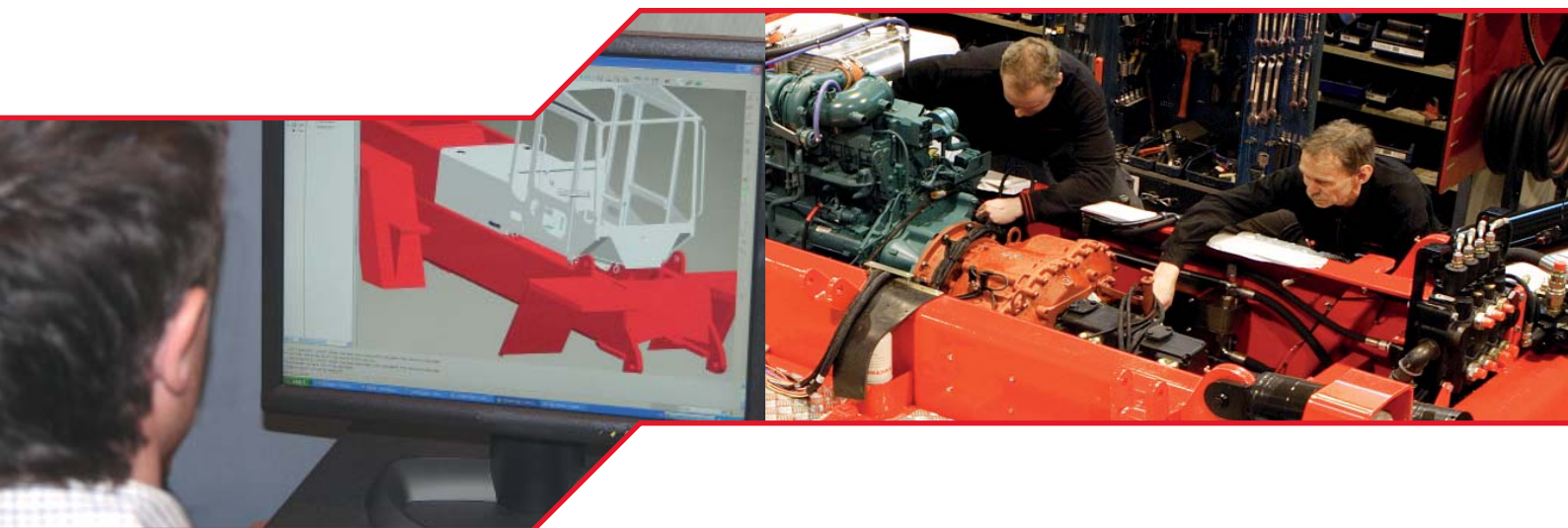
# SVETRUCK®

True Quality



Carrelli elevatori a forche  
Carrelli per container  
Logstacker

Descrizione tecnica



## La fabbrica della qualità.

Progettiamo sin dal 1977 carrelli elevatori a forca durature, facili da usare. Guardiamo al futuro e intendiamo salvaguardare la nostra reputazione di azienda affidabile, che ci ha resi una delle imprese leader mondiali nella produzione di carrelli elevatori. Il nostro approccio fondato sulla qualità, unito a una solida esperienza trentennale, ci dà l'opportunità di offrire al mercato soluzioni uniche per la movimentazione efficace dei materiali.

Ogni Svetruck viene costruito per adattarsi alle condizioni in cui opererà. Il punto di partenza è trovare il perfetto equilibrio nell'interazione fra uomo, tecnologia e macchina. Costruiamo ambienti di lavoro comodi e sicuri, che possano garantire agli operatori la miglior esperienza di utilizzo possibile: controlli fluidi (interamente personalizzabili), visibilità ottimale dell'area di lavoro e una macchina che possa assecondare qualsiasi esigenza operativa.

Presso il nostro stabilimento di Ljungby produciamo carrelli elevatori a forche, carrelli per container e Logstacker. Siamo una società globale che fornisce macchine in ogni angolo del mondo.



## INDICE

SVETRUCK 10 - 14 tonnellate	4
SVETRUCK 12 - 18 tonnellate	6
SVETRUCK CS - ECS	8
SVETRUCK 18 - 30 tonnellate	10
SVETRUCK 32 - 52 tonnellate	12
SVETRUCK TMF	14
Montanti e piastre portaforche	16
Ambiente operatore	21
Diagrammi di carico e altezze di sollevamento	22
Dimensioni	24



# SVETRUCK 10 – 14



Svetruck 1260-30



Svetruck 1260-30



Svetruck 1460-33

Modello		1060-28*	1060-30	1260-30	1460-33	
<b>Capacità di sollevamento</b>						
1	Carico Q	Ton	10	10	12	14
<b>Centro di carico</b>						
2	c	mm	600	600	600	600
<b>Altezza di sollevamento montante</b>						
3	h3 Standard***	mm	4000	4000	4000	4000
<b>Inclinazione</b>						
4	In avanti $\alpha$ / all'indietro $\beta$	°	10/10	10/10	10/10	10/10
<b>Lunghezza della forca</b>						
5	L1**	mm	1500	1500	1500	2500
<b>Sezione della forca</b>						
6	b x s **	mm	200x65	200x65	200x70	200x75
<b>Distanza fra le forche</b>						
7	b1 max-min	mm	2310-620	2310-620	2310-620	2310-620
<b>Dimensioni complessive</b>						
8	L2 Lunghezza incl. spessore delle forche	mm	4375	4575	4580	4885
9	Larghezza B	mm	2485	2485	2485	2485
10	h1 Altezza montante chiuso	mm	3475	3475	3475	3475
11	h4 Altezza montante esteso	mm	5475	5475	5475	5475
12	h2 Altezza sulla cabina	mm	3100	3100	3100	3100
<b>Raggio di sterzata</b>						
13	Wa	mm	4000	4200	4200	4500
<b>Braccio di carico</b>						
14	x dal centro dell'assale anteriore	mm	1450	1450	1455	1460
<b>Corridoio di stivaggio</b>						
15	Ast 4 con lunghezza della forca come da pos. 8	mm	6550	6750	6755	8060
<b>Prestazioni di traslazione e sollevamento</b>						
16	Velocità di traslazione avanti/ind.	km/h	30/30	30/30	30/30	30/30
17	Velocità di sollevamento con/senza carico	m/sec	0,40/0,44	0,40/0,44	0,40/0,44	0,40/0,44
18	Velocità di abbassamento con/senza carico	m/sec	0,40/0,30	0,40/0,30	0,40/0,30	0,40/0,30
<b>Capacità di traino</b>						
19	A pieno carico	kN	130	130	130	130
<b>Pendenza superabile</b>						
20	Con/senza carico	%	59/59	59/59	49/49	45/45
<b>Peso totale</b>						
21	Con equipaggiamento standard***	kg	14500	14000	15300	16100
<b>Carico sull'asse</b>						
22	Assale anteriore con/senza carico	kg	23000/ 7800	22550/ 7750	25550/ 7750	27850/ 8050
23	Assale sterzante con/senza carico	kg	1500/ 6700	1450/ 6250	1750/ 7550	1850/ 8050
<b>Pneumatici</b>						
24	Dimensione/ruote motrici		11,00x20"	11,00x20"	11,00x20"	11,00x20"
25	Dimensione/ruote sterzanti		11,00x20"	11,00x20"	11,00x20"	11,00x20"
<b>Passo</b>						
26	y	mm	2800	3000	3000	3300
<b>Carreggiata</b>						
27	Assal anteriore/asse sterzante	mm	1855/2010	1855/2010	1855/2010	1855/2010
<b>Altezza dal suolo</b>						
28	m2 sotto il montante di sollevamento	mm	225	225	225	225
29	m1 metà carrello elevatore a forca	mm	290	290	290	290
<b>Freni</b>						
30	Freno de servizio		Dischi bagno olio	Dischi bagno olio	Dischi bagno olio	Dischi bagno olio
31	Freno di stazionamento		Negativo, a disco	Negativo, a disco	Negativo, a disco	Negativo, a disco
<b>Motore</b>						
32	Produttore		Volvo	Volvo	Volvo	Volvo
<b>Alternatore</b>						
33	AC	Watt	2240	2240	2240	2240
<b>Batteria</b>						
34	Voltaggio/capacità	VI/Ah	24/110	24/110	24/110	24/110
<b>Trasmissione</b>						
35	Tipo		Convertitore Automatica	Convertitore Automatica	Convertitore Automatica	Convertitore Automatica
36	Tipo di cambiata		4/3	4/3	4/3	4/3
37	Numero di marce avanti/ind.		4/3	4/3	4/3	4/3
38	Produttore		ZF Ergopower	ZF Ergopower	ZF Ergopower	ZF Ergopower
39	Pressione operativa	kPa	14000	14000	16000	17500
<b>Serbatoio del carburante</b>						
40	Volume	Litri	145	180	180	235

Motore		Standard	Optional
41	Tipo	Volvo 6 litri/ TAD	Volvo 7 litri/ TAD
42	Potenza ISO 3046	kW/hp 147/200	181/246
43	Coppia motrice ISO 3046	Nm-r/min 750/1600	1050/1500
44	Tempi / n. cil. / cilindrata	cm <sup>3</sup> 4/6/6060	4/6/7150

\* Macchina compatta con altezza di sollevamento limitata.

\*\* A richiesta.

\*\*\* A seconda della specifica

7 litri TAD a partire da un passo di 3000 mm o superiore.



# SVETRUCK 12 – 18



Svetruck 16120-38



Svetruck 1560-33



Svetruck 16120-38



Svetruck 15120-35



Svetruck 136120-35

Modello		1560-33	1660-35	12120-35	1590-35	13 <sup>6</sup> 120-35	15120-35	16120-38	1875-33	
<b>Capacità di sollevamento</b>										
1	Carico Q	Ton	15	16	12	15	13,6	15	16	18
<b>Centro di carico</b>										
2	c	mm	600	600	1200	900	1200	1200	1200	750
<b>Altezza di sollevamento montante</b>										
3	h3 Standard**	mm	4000	4000	4000	4000	4000	4000	4000	4000
<b>Inclinazione</b>										
4	In avanti $\alpha$ / all'indietro $\beta$	°	10/10	10/10	10/10	10/10	10/10	10/10	10/10	10/10
<b>Lunghezza della forca</b>										
5	L1*	mm	1500	1500	2500	2500	2500	2500	2500	2500
<b>Sezione</b>										
6	b x s *	mm	200x75	200x75	200x100	200x85	200x100	200x100	200x100	200x85
<b>Distanza fra le forche</b>										
7	b1 max-min	mm	2340-620	2340-620	2340-620	2340-620	2340-620	2340-620	2340-620	2340-620
<b>Dimensioni complessive</b>										
8	L2 Lunghezza incl. spessore delle forche	mm	4910	5110	5135	5120	5135	5135	5435	4920
9	Larghezza B	mm	2530	2530	2530	2530	2530	2530	2530	2530
10	h1 Altezza montate chiuso	mm	3650	3650	3650	3650	3650	3650	3650	3650
11	h4 Altezza montate esteso	mm	5650	5650	5650	5650	5650	5650	5650	5650
12	h2 Altezza sulla cabina	mm	3130	3130	3130	3130	3130	3130	3130	3130
<b>Raggio di sterzata</b>										
13	Wa	mm	4600	4800	4800	4800	4800	4800	5100	4600
<b>Braccio di carico</b>										
14	x dal centro dell'asse anteriore	mm	1485	1485	2110	1795	2110	2110	2110	1645
<b>Corridoio di stivaggio</b>										
15	As 4 con lunghezza della forca come da la pos. 8	mm	7185	7385	8410	8395	8410	8410	8710	8195
<b>Prestazioni di traslazione e sollevamento</b>										
16	Velocità di traslazione avanti/ind.	km/h	30/30	30/30	30/30	30/30	30/30	30/30	30/30	30/30
17	Velocità di sollevamento con/senza carico	m/sec	0,31/0,34	0,31/0,34	0,31/0,34	0,31/0,34	0,31/0,34	0,31/0,34	0,31/0,34	0,31/0,34
18	Velocità di abbassamento con/senza carico	m/sec	0,40/0,30	0,40/0,30	0,40/0,30	0,40/0,30	0,40/0,30	0,40/0,30	0,40/0,30	0,40/0,30
<b>Capacità di traino</b>										
19	A pieno carico	kN	125	125	125	125	125	125	125	125
<b>Prestazioni di salita</b>										
20	Con/senza carico	%	37/37	36/36	41/41	36/36	36/36	33/33	32/32	31/31
<b>Peso totale</b>										
21	Con equipaggiamento standard**	kg	18500	18500	19100	19700	20400	21500	21300	20300
<b>Carico sull'asse</b>										
22	Assale anteriore con/senza carico	kg	31500/9700	32500/9700	28900/9700	32400/9700	31550/9750	33750/9750	34650/9750	36500/9500
23	Assale sterzante con/senza carico	kg	2000/8800	2000/8800	2200/9400	2300/10000	2450/10650	2750/11750	2650/11550	1800/10800
<b>Pneumatici</b>										
24	Dimensione/ruote motrici		12,00x20"	12,00x20"	12,00x20"	12,00x20"	12,00x20"	12,00x20"	12,00x20"	12,00x20"
25	Dimensione/ruote sterzanti		12,00x20"	12,00x20"	12,00x20"	12,00x20"	12,00x20"	12,00x20"	12,00x20"	12,00x20"
<b>Passo</b>										
26	y	mm	3300	3500	3500	3500	3500	3500	3800	3300
<b>Carreggiata</b>										
27	Assale anteriore/asse sterzante	mm	1855/1990	1855/1990	1855/1990	1855/1990	1855/1990	1855/1990	1855/1990	1855/1990
<b>Altezza dal suolo</b>										
28	m2 sotto il montante di sollevamento	mm	225	225	225	225	225	225	225	225
29	m1 metà carrello elevatore a forca	mm	315	315	315	315	315	315	315	315
<b>Freni</b>										
30	Freno di servizio		Dischi bagno olio	Dischi bagno olio	Dischi bagno olio	Dischi bagno olio	Dischi bagno olio	Dischi bagno olio	Dischi bagno olio	Dischi bagno olio
31	Freno di stazionamento		Negativo, a disco	Negativo, a disco	Negativo, a disco	Negativo, a disco	Negativo, a disco	Negativo, a disco	Negativo, a disco	Negativo, a disco
<b>Motore</b>										
32	Produttore		Volvo	Volvo	Volvo	Volvo	Volvo	Volvo	Volvo	Volvo
<b>Alternatore</b>										
33	AC	Watt	2240	2240	2240	2240	2240	2240	2240	2240
<b>Batteria</b>										
34	Voltaggio/capacità	V/Ah	24/110	24/110	24/110	24/110	24/110	24/110	24/110	24/110
<b>Trasmissione</b>										
35	Tipo		Convertitore	Convertitore	Convertitore	Convertitore	Convertitore	Convertitore	Convertitore	Convertitore
36	Tipo di cambiata		Automatica	Automatica	Automatica	Automatica	Automatica	Automatica	Automatica	Automatica
37	Numero di marce avanti/ind.		4/3	4/3	4/3	4/3	4/3	4/3	4/3	4/3
38	Produttore		ZF Ergopower	ZF Ergopower	ZF Ergopower	ZF Ergopower	ZF Ergopower	ZF Ergopower	ZF Ergopower	ZF Ergopower
39	Pressione operativa	kPa	17000	17500	14000	17000	16000	17000	17500	18000
<b>Serbatoio del carburante</b>										
40	Volume	Litri	235	270	270	270	270	270	325	235

<b>Motori</b>		Standard	Optional
41	Tipo	Volvo 6 litri/TAD	Volvo 7 litri/TAD
42	Potenza ISO 3046	kW/hp 147/200	181/246
43	Coppia motrice ISO 3046	Nm-r/min 750/1600	1050/1500
44	Tempi / n. cil. / cilindrata	cm <sup>3</sup> 4/6/6060	4/6/7150

\* A richiesta.  
\*\* A seconda della  
specifica.



# SVETRUCK CS – ECS



Svetruck 16CS 4H



Svetruck ECS 6H



Svetruck ECS 7H



Svetruck 16CS 5H

Svetruck ECS 6H



Modello		16CS 4H	16CS 5H	ECS 5H	ECS 6H	ECS 7H
<b>Capacità di sollevamento</b>						
1	Q – Con spreader integrato	Ton 8	8	9	9	9
<b>Centro di carico</b>						
3		mm 1220	1220	1220	1220	1220
<b>Altezza di sollevamento montante telescopico</b>						
4	h3 Standard – Numero 8'6"/9'6" container *	mm 4/9000/10000	5/11600/12500	5/11600/12500	6/14000/15500	7/16400
<b>Inclinazione</b>						
5	Standard, Avanti $\alpha$ / indietro $\beta$	° 4/4	4/4	4/5	4/5	4/5
<b>Dimensioni complessive</b>						
9	L2 Lunghezza incl. Spreader integrato	mm 5950	5950	6800	6800	6800
10	B Larghezza	mm 3500	3500	4100	4100	4100
11	h1 Altezza montate chiuso – Numero 8'6"/9'6" container	mm 4/6370/6870	5/7670/8120	5/8075/8525	6/9275/10025	7/10475
12	h1 Altezza montate esteso – Numero 8'6"/9'6" container	mm 4/10870/11870	5/13470/14370	5/13875/14775	6/16275/17775	7/18675
13	h2 Altezza tetto cabina (lato std. montato)****	mm 4155	4155	4215	4215	4215
<b>Raggio di sterzata</b>						
14	Wa	mm 5600	5600	6400	6400	6400
<b>Braccio di carico</b>						
15	x dal centro dell'assale anteriore	mm 1230	1230	1280	1280	1280
<b>90°- corridoio di stivaggio</b>						
16	Larghezza min. del corridoio per stivaggio a 90° container 20'	mm 9400	9400	10200	10200	10200
	Larghezza min. del corridoio per stivaggio a 90° container 40'	mm 13900	13900	14000	14000	14000
<b>Prestazioni di traslazione e sollevamento</b>						
17	Velocità di traslazione avanti/ind.	km/h 25/25	25/25	25/25	25/25	25/25
18	Velocità di sollevamento, spreader integrato con/senza carico	m/sec 0,40/0,45	0,40/0,45	0,47/0,50	0,47/0,50	0,47/0,50
19	Velocità di abbassamento, spreader integrato con/senza carico	m/sec 0,40/0,40	0,40/0,40	0,40/0,40	0,40/0,40	0,40/0,40
<b>Capacità di traino</b>						
20	Con carico	kN 158	158	148	148	148
<b>Pendenza superabile</b>						
21	Con/senza carico	% 42/42	41/41	32/41	32/41	32/41
<b>Peso totale</b>						
22	Con piastra portaforche - equipaggiamento standard***	kg 26700	27800	35000	36400	37300
<b>Carico sull'asse</b>						
23	Assale anteriore con/senza carico	kg 33200/14900	34300/16000	36000/22200	37400/23600	38300/24500
24	Assale sterzante con/senza carico	kg 5000/11800	5000/11800	8000/12800	8000/12800	8000/12800
<b>Pneumatici</b>						
25	Dimensione/assale anteriore	12,00x20"	12,00x20"	14,00x24"	14,00x24"	14,00x24"
26	Dimensione/ruote sterzanti	12,00x20"	12,00x20"	14,00x24"	14,00x24"	14,00x24"
<b>Passo</b>						
27	y	mm 3800	3800	4500	4500	4500
<b>Carreggiata</b>						
28	Assale anteriore/asse sterzante	mm 2800/2210	2800/2210	3300/2185	3300/2185	3300/2185
<b>Altezza dal suolo</b>						
29	m2 sotto il montante di sollevamento	mm 225	225	260	260	260
30	m1 metà carrello elevatore	mm 315	315	350	350	350
<b>Freni</b>						
31	Freno di servizio	Dischi bagno olio	Dischi bagno olio	Dischi bagno olio	Dischi bagno olio	Dischi bagno olio
32	Freno di stazionamento	Negativo, a disco	Negativo, a disco	Negativo, a disco	Negativo, a disco	Negativo, a disco
<b>Motore</b>						
33	Produttore	Volvo	Volvo	Volvo	Volvo	Volvo
<b>Alternatore</b>						
34	AC	Watt 2240	2240	2240	2240	2240
<b>Batteria</b>						
35	Voltaggio/capacità	V/Ah 24/110	24/110	24/110	24/110	24/110
<b>Trasmissione</b>						
36	Tipo	Convertitore	Convertitore	Convertitore	Convertitore	Convertitore
37	Tipo di cambiata	Automatica	Automatica	Automatica	Automatica	Automatica
38	Numero di marce avanti/ind.	4/3	4/3	4/3	4/3	4/3
39	Modello	ZF Ergopower	ZF Ergopower	ZF Ergopower	ZF Ergopower	ZF Ergopower
40	Pressione operativa	kPa 17500	17500	17500	17500	17500
<b>Serbatoio del carburante</b>						
41	Capacità	Litri 400	400	580	580	580

<b>Motori</b>		Std. CS	Std. ECS
42	Tipo	Volvo 6 litri/TAD	Volvo 7 litri/TAD
43	Potenza ISO 3046	kW/hp 147/200	181/246
44	Coppia motrice ISO 3046	Nm-r/min 750/1600	1050/1500
45	Tempi / n. cil. / cilindrata	cm <sup>3</sup> 4/6/6060	4/6/7150

\* Per l'altezza sotto il twistlock, aggiungere 2300 mm.

\*\* A richiesta.

\*\*\* A seconda della specifica.

\*\*\*\* Parte frontale montata a richiesta (h2 3630).

# SVETRUCK 18 – 30



Svetruck 20120-42



Svetruck 20120-42



Svetruck 20120-42



Svetruck 25120-45



Svetruck 28120-46



Svetruck 25120-45

Modello		18120-36	20120-42	22120-42	23 <sup>6</sup> 120-42	25120-42	25120-45	28120-46	30120-46	
<b>Capacità di sollevamento</b>										
1	Carico Q	Ton	18	20	22	23,6	25	25	28	30
<b>Centro di carico</b>										
2	c	mm	1200	1200	1200	1200	1200	1200	1200	1200
<b>Altezza di sollevamento montante</b>										
3	h3 Standard***	mm	4000	4000	4000	4000	4000	4000	4000	4000
<b>Inclinazione</b>										
4	In avanti $\alpha$ / all'indietro $\beta$	°	10/10	10/10	10/10	10/10	10/10	10/10	10/10	10/10
<b>Lunghezza della forca</b>										
5	L1**	mm	2500	2500	2500	2500	2500	2500	2500	2500
<b>Sezione</b>										
6	b x s **	mm	250x100	250x100	250x110	250x110	250x110	250x110	275x110	275x110
<b>Distanza fra le forche</b>										
7	b1 max-min	mm	2690-790	2690-790	2690-790	2690-790	2690-790	2690-790	2690-810	2690-810
<b>Dimensioni complessive</b>										
8	L2 Lunghezza incl. spessore delle forche	mm	5560	6135	6145	6145	6145	6445	6650	6650
9	Larghezza B	mm	3100	3100	3100	3100	3100	3100	3450	3450
10	h1 Altezza montate chiuso	mm	3820	3930	3930	3930	3930	3930	4080	4080
11	h4 Altezza montate esteso	mm	5820	5930	5930	5930	5930	5930	6080	6080
12	h2 Altezza sulla cabina	mm	3350	3650*	3650*	3650*	3650*	3650*	3715*	3715*
<b>Raggio di sterzata</b>										
13	Wa	mm	5450	6000	6000	6000	6000	6300	6500	6500
<b>Braccio di carico</b>										
14	x dal centro dell'assale anteriore	mm	2260	2285	2295	2295	2295	2295	2325	2325
<b>Corridoio di stivaggio</b>										
15	As1 4 con lunghezza della forca come da pos. 8	mm	9200	9785	9795	9795	9795	10095	10325	10325
<b>Prestazioni di traslazione e sollevamento</b>										
16	Prestazioni di traslazione e sollevamento	km/h	28/28	28/28	28/28	28/28	28/28	28/28	26/26	26/26
17	Velocità di sollevamento con/senza carico	m/sec	0,33/0,36	0,33/0,36	0,29/0,31	0,29/0,31	0,29/0,31	0,29/0,31	0,25/0,27	0,25/0,27
18	Velocità di abbassamento con/senza carico	m/sec	0,50/0,25	0,50/0,25	0,43/0,22	0,43/0,22	0,43/0,22	0,30/0,20	0,38/0,20	0,38 /0,20
<b>Capacità di traino</b>										
19	A pieno carico	kN	187	187	187	187	187	187	223	223
<b>Pendenza superabile</b>										
20	Con/senza carico	%	39/39	36/36	33/33	31/31	30/30	30/30	33/33	31/31
<b>Peso totale</b>										
21	Con equipaggiamento standard***	kg	28900	31400	32900	34000	35000	33800	37200	38500
<b>Carico sull'asse</b>										
22	Assale anteriore con/senza carico	kg	43200/14100	48100/17200	51300/17300	53700/17200	55800/17200	54900/17200	60900/18800	64000/18800
23	Assale sterzante con/senza carico	kg	3700/14800	3300/14200	3600/15600	3900/16800	4200/17800	3900/16600	4300/18400	4500/19700
<b>Pneumatici</b>										
24	Dimensione ruote motrici		14,00x24"	14,00x24"	14,00x24"	14,00x24"	14,00x24"	14,00x24"	16,00x25"	16,00x25"
25	Dimensione ruote sterzanti		14,00x24"	14,00x24"	14,00x24"	14,00x24"	14,00x24"	14,00x24"	16,00x25"	16,00x25"
<b>Passo</b>										
26	y	mm	3650	4200	4200	4200	4200	4500	4600	4600
<b>Carreggiata</b>										
27	Assale anteriore/asse sterzante	mm	2260/2220	2260/2220	2260/2220	2260/2220	2260/2220	2260/2220	2440/2380	2440/2380
<b>Altezza dal suolo</b>										
28	m2 sotto il montante di sollevamento	mm	300	300	300	300	300	300	300	300
29	m1 metà carrello elevatore a forca	mm	400	400	400	400	400	400	465	465
<b>Freni</b>										
30	Freno di servizio		Dischi bagno olio	Dischi bagno olio	Dischi bagno olio	Dischi bagno olio	Dischi bagno olio	Dischi bagno olio	Dischi bagno olio	Dischi bagno olio
31	Freno di stazioamento		Negativo, a disco	Negativo, a disco	Negativo, a disco	Negativo, a disco	Negativo, a disco	Negativo, a disco	Negativo, a disco	Negativo, a disco
<b>Motore</b>										
32	Produttore		Volvo	Volvo	Volvo	Volvo	Volvo	Volvo	Volvo	Volvo
<b>Alternatore</b>										
33	AC	Watt	2240	2240	2240	2240	2240	2240	2240	2240
<b>Batteria</b>										
34	Voltaggio/capacità	V/Ah	24/110	24/110	24/110	24/110	24/110	24/110	24/110	24/110
<b>Trasmissione</b>										
35	Tipo		Convertitore	Convertitore	Convertitore	Convertitore	Convertitore	Convertitore	Convertitore	Convertitore
36	Tipo di cambiata		Automatica	Automatica	Automatica	Automatica	Automatica	Automatica	Automatica	Automatica
37	Numero di marce avanti/ind.		4/3	4/3	4/3	4/3	4/3	4/3	4/3	4/3
38	Produttore		ZF Ergopower	ZF Ergopower	ZF Ergopower	ZF Ergopower	ZF Ergopower	ZF Ergopower	ZF Ergopower	ZF Ergopower
39	Pressione operativa	kPa	15500	16500	15500	16500	17000	17000	16500	17500
<b>Serbatoio del carburante</b>										
40	Volume	Litri	275	410	410	410	410	480	480	480

<b>Motori</b>		
41	Tipo	Volvo 7 litri/TAD
42	Potenza ISO 3046	kW/hp 181/246
43	Coppia motrice ISO 3046	Nm-r/min 1050/1500
44	Tempi l n. cil. / cilindrata	cm <sup>3</sup> 4/6/7150

\* Cabina elevata 300 mm standard.  
 \*\* A richiesta.  
 \*\*\* A seconda della specifica.



# SVETRUCK 32 – 52



Svetruck 52120-60



Svetruck 32120-48



Svetruck 45120-57

Modello		32120-48	37120-54	42120-54	42120-57	45120-57	50120-60	52120-60	
<b>Capacità di sollevamento</b>									
1	Carico Q	Ton	32	37	42	42	45	50	52
<b>Centro di carico</b>									
2	c	mm	1200	1200	1200	1200	1200	1200	
<b>Altezza di sollevamento montante</b>									
3	h3 Standard*	mm	4000	4000	4000	4000	4000	4000	
<b>Inclinazione</b>									
4	In avanti $\alpha$ / all'indietro $\beta$ *	°	10/10	5/10	5/10	5/10	5/10	5/10	
<b>Lunghezza della forca</b>									
5	L1**	mm	2500	2500	2500	2500	2500	2500	
<b>Sezione</b>									
6	b x s **	mm	300x110	300x135	300x135	300x135	300x135	300x140	
<b>Distanza fra le forche</b>									
7	b1 max-min	mm	2910-920	2980-930	2980-930	2980-930	2980-930	2980-930	
<b>Dimensioni complessive</b>									
8	L2 Lunghezza incl. spessore delle forche	mm	6880	7740	7740	8040	8040	8340	8340
9	Larghezza B	mm	3450	3865	3865	4250	4250	4250	4250
10	h1 Altezza montate chiuso	mm	4390	4670	4670	4670	4670	4670	4670
11	h4 Altezza montate esteso	mm	6390	6670	6670	6670	6670	6670	6670
12	h2 Altezza sulla cabina	mm	3715	4000	4000	4000	4000	4000	4000
<b>Raggio di sterzata</b>									
13	Wa	mm	6600	7750	7750	8100	8100	8400	8400
<b>Braccio di carico</b>									
14	x dal centro dell'assale anteriore	mm	2355	2565	2565	2565	2565	2565	2565
<b>90°- corridoio di stivaggio</b>									
15	Ast 4 con lunghezza della forca come da pos. 8	mm	10455	11815	11815	12165	12165	12465	12465
<b>Prestazioni di traslazione e sollevamento</b>									
16	Velocità di traslazione avanti/lind.	km/h	26/26	27/27	27/27	27/27	27/27	27/27	27/27
17	Velocità di sollevamento con/senza carico	m/sec	0,23/0,24	0,30/0,32	0,30/0,32	0,30/0,32	0,30/0,32	0,30/0,32	0,30/0,32
18	Velocità di abbassamento con/senza carico	m/sec	0,30/0,20	0,30/0,30	0,30/0,30	0,30/0,30	0,30/0,30	0,30/0,30	0,30/0,30
<b>Capacità di traino</b>									
19	A pieno carico	kN	223	282	282	282	282	282	282
<b>Pendenza superabile</b>									
20	Con/senza carico	%	30/30	30/30	27/30	27/30	26/30	24/30	23/30
<b>Peso totale</b>									
21	Con equipaggiamento standard***	kg	41400	53900	57000	55600	57400	58900	60100
<b>Carico sull'asse</b>									
22	Assale anteriore con/senza carico	kg	68200/20500	85100/30500	92500/30500	91400/30500	95700/30500	101800/30500	104700/30500
23	Assale sterzante con/senza carico	kg	5200/20900	5800/23400	6500/26500	6200/25100	6700/26900	7100/28400	7400/29600
<b>Pneumatici</b>									
24	Dimensione ruote motrici		16,00x25"	18,00x25"	18,00x25"	18,00x25"	18,00x25"	18,00x25"	18,00x25"
25	Dimensione ruote sterzanti		16,00x25"	18,00x25"	18,00x25"	18,00x25"	18,00x25"	18,00x25"	18,00x25"
<b>Passo</b>									
26	y	mm	4800	5400	5400	5700	5700	6000	6000
<b>Carreggiata</b>									
27	Assale anteriore/asse sterzante	mm	2475/2380	2600/2500	2600/2500	3100/2500	3100/2500	3100/2500	3100/2500
<b>Altezza dal suolo</b>									
28	m2 sotto il montante di sollevamento	mm	300	300	300	300	300	300	300
29	m1 metà carrello elevatore a forca	mm	465	480	480	480	480	480	480
<b>Freni</b>									
30	Freno di servizio		Dischi bagno olio	Dischi bagno olio	Dischi bagno olio	Dischi bagno olio	Dischi bagno olio	Dischi bagno olio	Dischi bagno olio
31	Freno di stazionamento		Negativo, a disco	Negativo, a disco	Negativo, a disco	Negativo, a disco	Negativo, a disco	Negativo, a disco	Negativo, a disco
<b>Motore</b>									
32	Produttore		Volvo	Volvo	Volvo	Volvo	Volvo	Volvo	Volvo
<b>Alternatore</b>									
33	AC	Watt	2240	2240	2240	2240	2240	2240	2240
<b>Batteria</b>									
34	Voltaggio/capacità	V/Ah	24/110	24/170	24/170	24/170	24/170	24/170	24/170
<b>Trasmissione</b>									
35	Tipo		Convertitore	Convertitore	Convertitore	Convertitore	Convertitore	Convertitore	Convertitore
36	Tipo di cambiata		Automatica	Automatica	Automatica	Automatica	Automatica	Automatica	Automatica
37	Numero di marce avanti/lind.		4/3	4/3	4/3	4/3	4/3	4/3	4/3
38	Produttore		ZF Ergopower	ZF Ergopower	ZF Ergopower	ZF Ergopower	ZF Ergopower	ZF Ergopower	ZF Ergopower
<b>Pressione operativa</b>									
39		kPa	16500	16000	16500	16500	17500	18000	18000
<b>Serbatoio del carburante</b>									
40	Volume	Litri	640	1000	1000	1000	1000	1000	1000

<b>Motori</b>			32120-48	37120-54	42120-54	42120-57	45120-57	50120-60	52120-60
41	Produttore, tipo		Volvo 7 litri/TAD*	Volvo 12 litri	Scania 12 litri				
42	Categoria ISO 3046	kW/hp	181/246	275/374	280/381				
43	Coppia motrice ISO 3046	Nm-r/min	1050/1500	1800/1200	1937/1400				
44	Tempi / n. cil. / cilindrata	cm <sup>3</sup>	4/6/7150	4/6/12130	4/6/11700				

\* Solo Svetruck 32120-48

\*\* A richiesta.

\*\*\* A seconda della specifica.



# SVETRUCK TMF



Svetruck TMF 28/21



Svetruck TMF 28/21



Svetruck TMF 25/18

Lo SVETRUCK TMF rappresenta lo stato dell'arte in materia di movimentazione dei tronchi. Questa macchina è in grado di offrire performances inarrivabili in termini di capacità e di velocità operativa, il tutto con l'altissima affidabilità Svetruck, costi di manutenzione molto contenuti e il miglior ambiente operatore disponibile oggi sul mercato.







Svetruck TMF 25/18



Svetruck TMF 25/18

Lo SVETRUCK TMF è costruito con componenti molto collaudati che sono il frutto di decenni di sviluppo e miglioramento. La geometria della pinza di presa è unica nel suo genere e consente una facile movimentazione sia con carichi completi che parziali.

SVETRUCK TMF è disponibile in quattro modelli:  
 SVETRUCKTMF 12/9  
 SVETRUCKTMF 15/11  
 SVETRUCKTMF 25/18  
 SVETRUCKTMF 28/21  
 Area della pinza di presa:  
 3,75-8,2 m<sup>2</sup>.



Svetruck TMF 15/11



Svetruck TMF 12/9

# Montanti di sollevamento e piastre portaforche



## Montante "clear view" Svetruck per una movimentazione sicura

I montanti "clear view" per carrelli elevatori di grossa portata sono stati inventati negli anni '70 dagli ingegneri Svetruck. Da allora sono diventati lo standard per tutti i carrelli elevatori della gamma.

Per assicurare la massima qualità, tutti i nostri montanti vengono prodotti direttamente presso il nostro stabilimento, utilizzando materiali certificati e profili sovradimensionati per garantire ottima rigidità alla torsione e alla flessione. Ad esempio, tutti i rulli sono realizzati in materiale temprato, hanno perni di dimensioni notevoli e sul montante scorrevole vengono applicati con un interasse molto elevato. Ogni singolo componente viene attentamente testato prima dell'installazione.

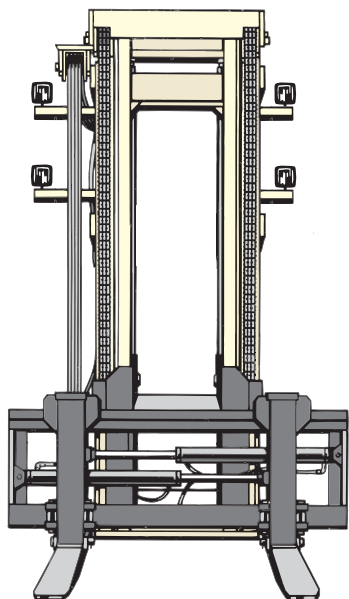
I montanti sono disponibili nelle versioni duplex a vista totale, duplex con alzata libera e triplex, sempre con alzata libera. Ogni versione è costruita per consentire la miglior visibilità possibile, utilizzando solo acciai a grado elevato.

Le forche vengono realizzate sulla base delle richieste del cliente, previa approvazione del nostro ufficio tecnico.

Tutti i carrelli Svetruck sono progettati per consentire la migliore e più sicura movimentazione del carico in ogni condizione di lavoro.



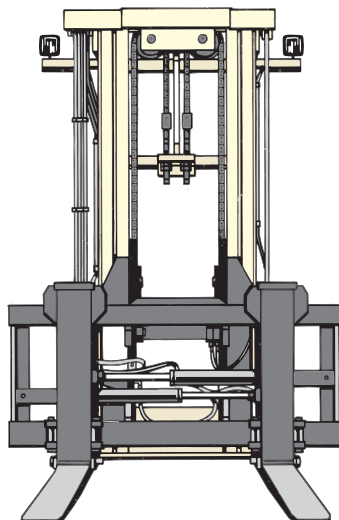
## Montanti di sollevamento



**10-18**

Montante provvisto di 6 rulli di scorrimento e 6 rulli di supporto

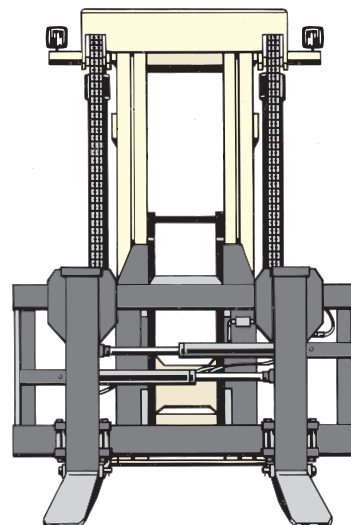
Buona visibilità grazie ai cilindri di sollevamento montati dietro i profili del montante.



**20-30**

Montante con 4 rulli di scorrimento a cuscinetti doppi, nonché 6 rulli di supporto per la più elevata stabilità possibile e un'usura limitata.

Buona visibilità grazie ai cilindri di sollevamento montati dietro i profili del montante.



**32-52**

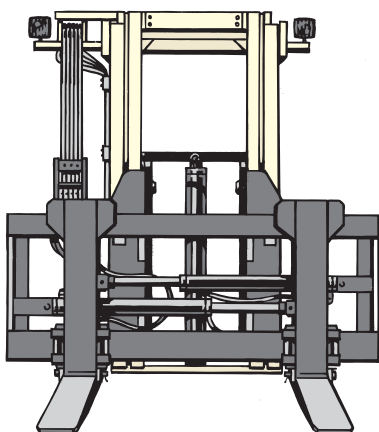
Montante con 4 rulli di scorrimento a cuscinetti doppi, nonché 6 rulli di supporto per la più elevata capacità di carico possibile.

Elevata stabilità grazie alle grandi distanze fra i rulli.

Doppi cilindri dei tubi e catene di sollevamento. Guida idraulici installata sul montante esterno dietro uno dei cilindri di sollevamento per una buona visibilità.

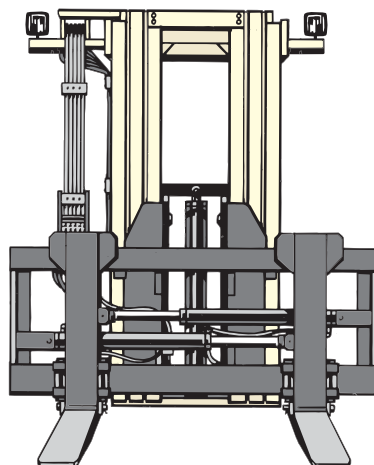
## Montanti di sollevamento ribassati

Per il lavoro in aree con problemi di altezza, possiamo fornire montanti duplex e triplex ribassati ad alzata libera integrale, con o senza catene di sollevamento.



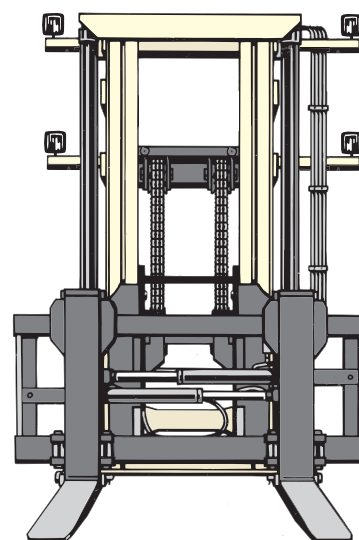
**10-52**

Duplex ad alzata libera.



**10-52**

Duplex ad alzata libera.



**10-52**

Duplex ad alzata libera con catene.



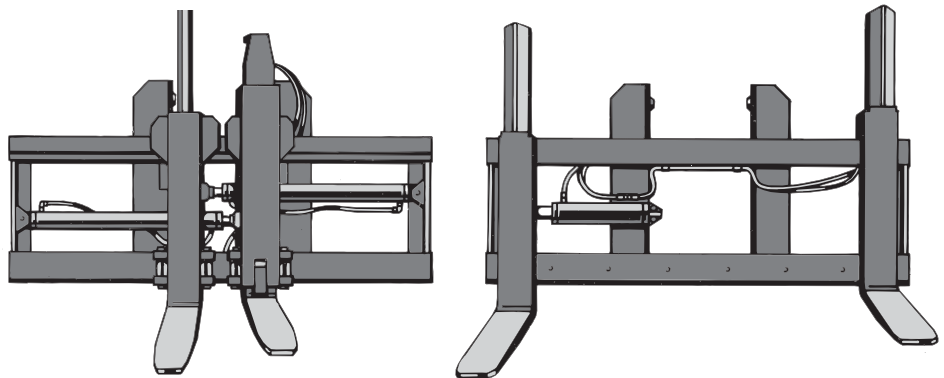
## Piastre portaforche

---

### 10-16

Sono disponibili le seguenti versioni standard:

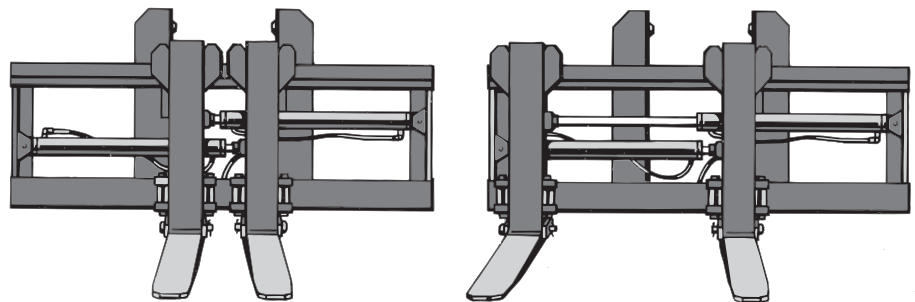
- Spostamento idraulico.
- Spostamento idraulico e posizionamento forche.
- Spostamento idraulico e posizionamento forche con forche a sgancio rapido.
- Spostamento idraulico, posizionamento e livellamento della forca.
- Spostamento idraulico, posizionamento e livellamento della forca con forche a sgancio rapido.



### 18-52

Sono disponibili le seguenti versioni standard:

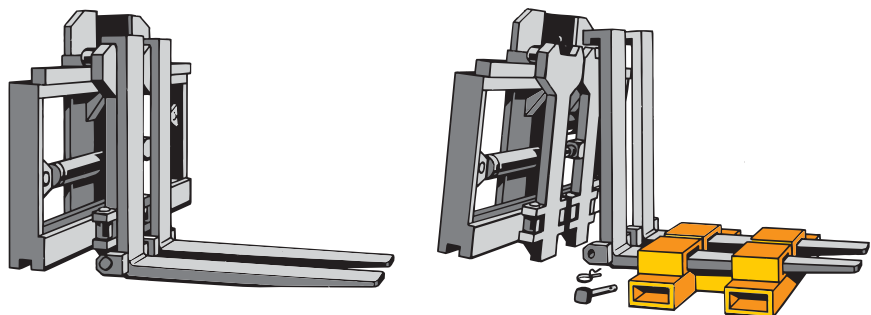
- Spostamento idraulico e posizionamento forche.
- Spostamento idraulico e posizionamento forche con forche a sgancio rapido.



## Forche a sgancio rapido

---

Il sistema di sgancio rapido consente un cambio veloce e semplice delle forche con attrezzature o spreader.



## Forche invertite a sgancio rapido

---

Le forche invertite a sgancio rapido, consentono di utilizzare al massimo l'altezza di sollevamento per l'impiego di spreader o piggyback e sono velocemente installabili sulla piastra portaforche.



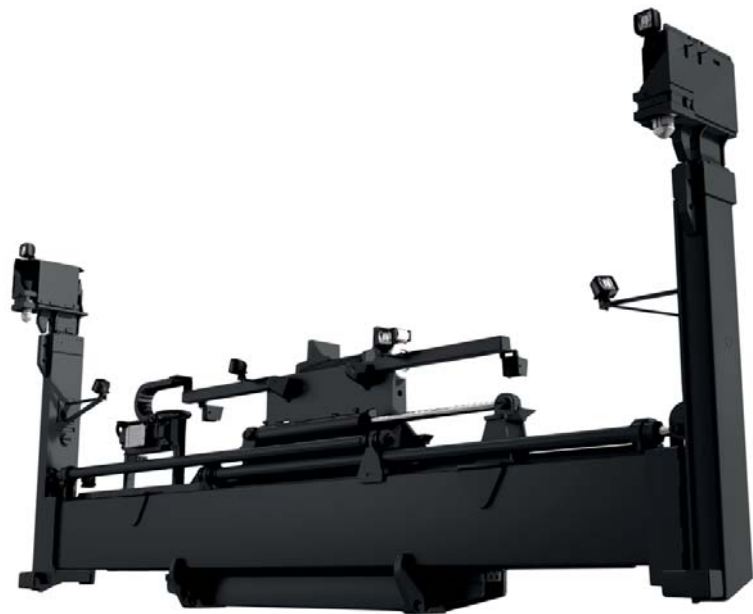
## Gantry

I carrelli della gamma da 32 a 52 tonnellate di portata, possono essere equipaggiati con una struttura integrata per l'aggancio di spreader o piggyback, per massimizzare la portata residua.



## Spreader per container vuoti

Si possono installare spreader telescopici ad aggancio laterale, provvisti di diversi attacchi per container, per garantire una movimentazione più veloce ed efficace possibile.



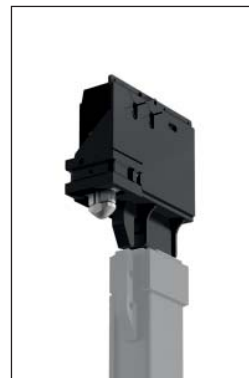
**Svetruck 592**  
4 twistlock orizzontali per doppia movimentazione



**Svetruck 594**  
2 ganci di sollevamento orizzontali con morsetti laterali per doppia movimentazione



**Svetruck 595**  
2 ganci di sollevamento orizzontali



**Svetruck 598**  
2 twistlock verticali



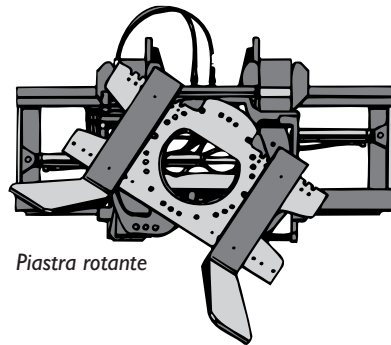
**Svetruck 599**  
2 twistlock verticali con movimento idraulico

# Accessori

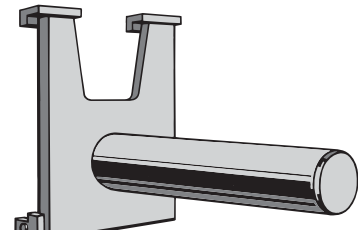
---

Il nostro programma inoltre include pinze per balle, pinze per bobine di carta, piastre rotanti, rotatori, portabobine, rotoli, ecc.

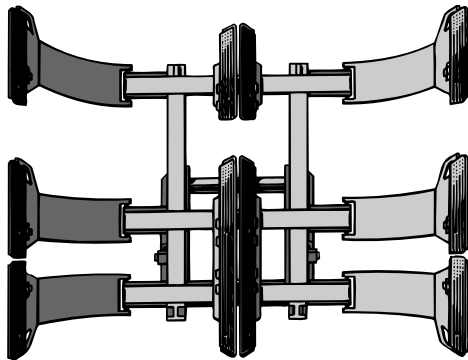
Il cambio veloce fra forche e attrezzature, è reso possibile grazie all'installazione del sistema di sgancio rapido.



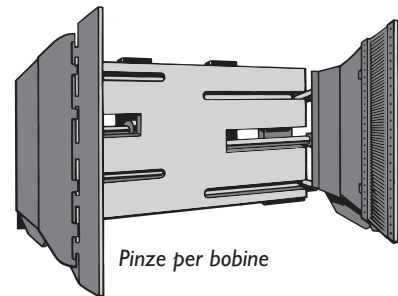
*Piastra rotante*



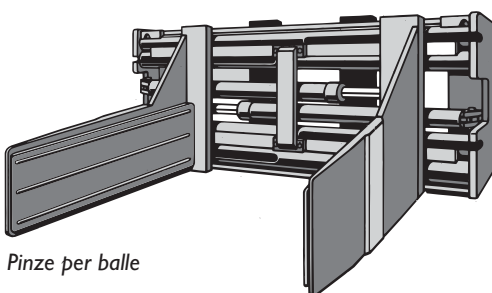
*Portabobine*



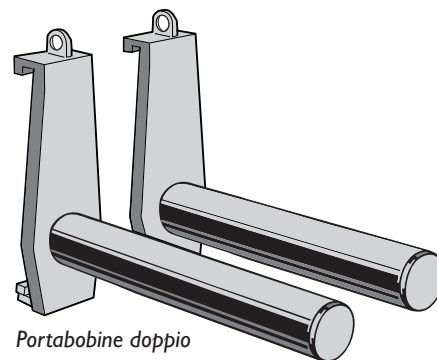
*Pinze per bobine di carta*



*Pinze per bobine*



*Pinze per balle*



*Portabobine doppio*



## Ambiente operatore



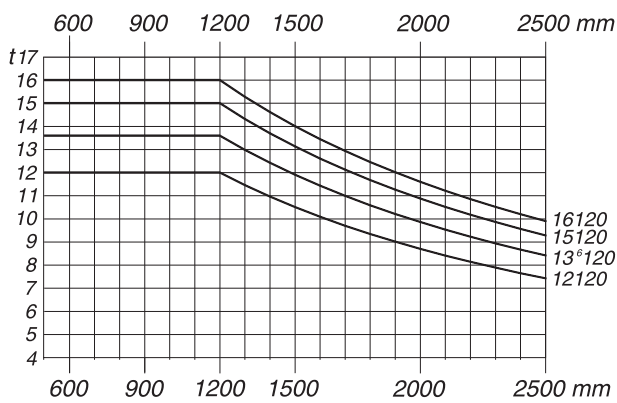
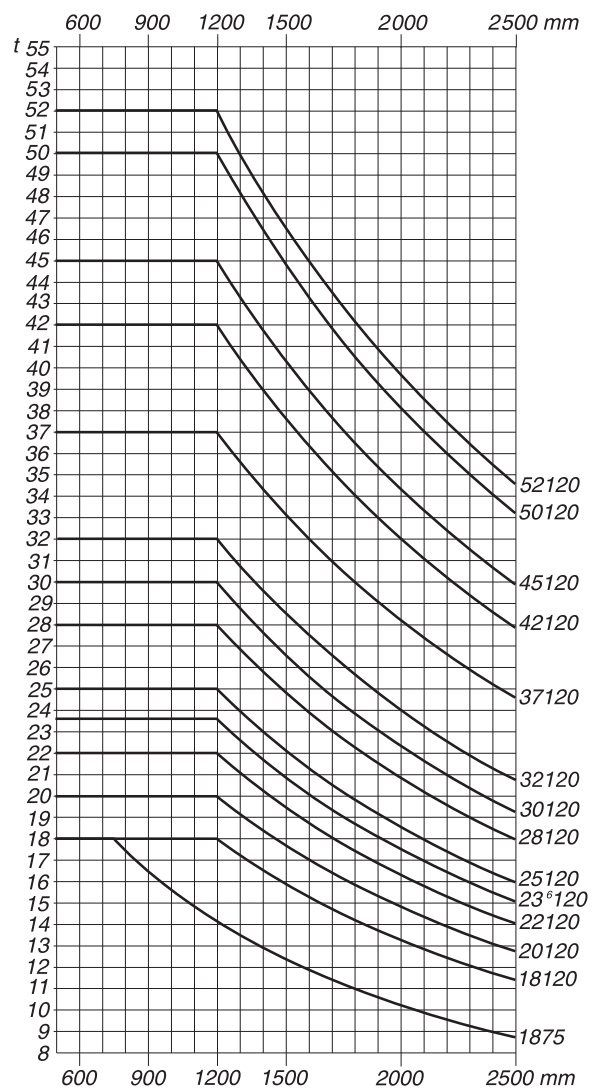
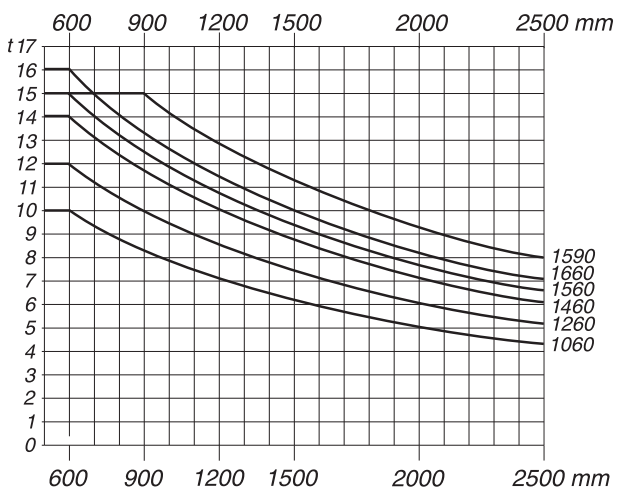
Abbiamo progettato le nostre cabine pensando agli operatori. La difficoltà non è costruire un ambiente di lavoro multifunzionale, ma adattarlo alla persona che usa il carrello elevatore. A questo obiettivo diamo sempre la massima priorità: la nostra cabina è un luogo di lavoro perfetto, che combina caratteristiche hi-tech con l'ergonomia, ma è anche, un luogo di lavoro comodo e sicuro, che riduce lo stress e la fatica dell'operatore al lavoro. Le grandi aree finestate assicurano un'eccellente visibilità della zona di lavoro, delle forche, degli accessori, e del carico stesso. I finestrini aggiuntivi situati nella parte bassa delle porte danno all'operatore una visuale eccellente dello spazio di lavoro disponibile.

Tutti gli strumenti, i controlli e le spie di avviso sono sempre visibili, questo garantisce un lavoro rapido e preciso, minimizzando il rischio di incidenti. La funzione di riscaldamento e aria condizionata con ricircolo aiuta a mantenere una temperatura perfetta all'interno della cabina, mentre il finestrino posteriore è progettato per proteggere dal calore, dal freddo e dal rumore. La cabina inoltre può essere inclinata idraulicamente per una semplice manutenzione. Naturalmente è disponibile anche una vastissima gamma di accessori, per esaudire ogni richiesta e rispondere ai requisiti e alle esigenze presenti e future degli operatori.



# Diagrammi di carico e altezze di sollevamento

## Svetruck 1060 - 52120



**Svetruck 1060 – 1460**

Altezza di sollevamento	Duplex standard ingombro tutto chiuso	Duplex alzata libera ingombro tutto chiuso	Triplex alzata libera ingombro tutto chiuso	
	h1/mm	h1/mm	h1/mm	h5/mm
3000	2975	3005		
3500	3225	3255		
<b>4000*</b>	<b>3475*</b>	<b>3505*</b>		
4100			2850	1210
4500	3725	3755	3010	1290
<b>5000*</b>	<b>3975*</b>	<b>4005*</b>	3210	1390
<b>5500*</b>	<b>4225*</b>	<b>4255*</b>	3410	1490
<b>6000*</b>	<b>4475*</b>	<b>4505*</b>	3610	1590
<b>6500*</b>	<b>4725*</b>	<b>4755*</b>	3810	1690
7000	4975	5005	4010	1790

**Svetruck 18120**

Altezza di sollevamento	Duplex standard ingombro tutto chiuso
h3/mm	h1/mm
3000	3320
3500	3570
<b>4000*</b>	<b>3820*</b>
4500	4070
5000	4320
5500	4570
<b>6000*</b>	<b>4820*</b>
<b>6500*</b>	<b>5070*</b>
7000	5320

**Svetruck 28120 – 30120**

Altezza di sollevamento	Duplex standard ingombro tutto chiuso	Duplex alzata libera ingombro tutto chiuso	Triplex alzata libera ingombro tutto chiuso	
	h1/mm	h1/mm	h1/mm	h5/mm
3000	3580	3585		
3500	3830	3835		
<b>4000*</b>	<b>4080*</b>	<b>4085*</b>	3400	1350
4500	4330	4335	3600	1450
5000	4580	4585	3800	1550
5500	4830	4835	4000	1650
<b>6000*</b>	<b>5080*</b>	<b>5085*</b>	4200	1750
<b>6500*</b>	<b>5330*</b>	<b>5335*</b>	4400	1850

**Svetruck 32120**

Altezza di sollevamento	Duplex standard ingombro tutto chiuso	Duplex alzata libera ingombro tutto chiuso	Triplex alzata libera ingombro tutto chiuso	
	h1/mm	h1/mm	h1/mm	h5/mm
3000	3890	3870		
3500	4140	4120		
<b>4000*</b>	<b>4390*</b>	<b>4370*</b>		
4500	4640	4620		
5000	4890	4870	4020	1630
5500	5140	5120	4220	1730
6000	5390	5370	4420	1830
<b>6500*</b>	<b>5640*</b>	<b>5620*</b>	4620	1930
7000	5890	5870	4820	2030

**Svetruck 1560 – 1875**

Altezza di sollevamento	Duplex standard ingombro tutto chiuso	Duplex alzata libera ingombro tutto chiuso	Triplex alzata libera ingombro tutto chiuso	
	h1/mm	h1/mm	h1/mm	h5/mm
3000	3150	3180		
3500	3400	3430		
<b>4000*</b>	<b>3650*</b>	<b>3680*</b>	2910	1200
4500	3900	3930	3110	1300
<b>5000*</b>	<b>4150*</b>	<b>4180*</b>	3310	1400
<b>5500*</b>	<b>4400*</b>	<b>4430*</b>	3510	1500
<b>6000*</b>	<b>4650*</b>	<b>4680*</b>	3710	1600
<b>6500*</b>	<b>4900*</b>	<b>4930*</b>	3910	1700
7000	5150	5180	4110	1800

**Svetruck 20120 – 25120**

Altezza di sollevamento	Duplex standard ingombro tutto chiuso	Duplex alzata libera ingombro tutto chiuso	Triplex alzata libera ingombro tutto chiuso	
	h1/mm	h1/mm	h1/mm	h5/mm
3000	3430	3415		
3500	3680	3665		
3600	3730	3715	3100	1200
<b>4000*</b>	<b>3930*</b>	<b>3915*</b>	3260	1280
<b>4500*</b>	<b>4180*</b>	<b>4165*</b>	3460	1380
5000	4430	4415	3660	1480
5500	4680	4665	3860	1580
<b>6000*</b>	<b>4930*</b>	<b>4915*</b>	4060	1680
<b>6500*</b>	<b>5180*</b>	<b>5165*</b>	4260	1780

**Svetruck 37120 – 52120**

Altezza di sollevamento	Duplex standard ingombro tutto chiuso	Duplex alzata libera ingombro tutto chiuso	Triplex alzata libera ingombro tutto chiuso	
	h1/mm	h1/mm	h1/mm	h5/mm
<b>4000*</b>	<b>4670*</b>	4620		
4500	4920	4870		
5000	5170	5120	4000	1650
5500	5420	5370	4200	1750
6000	5670	5620	4400	1850
<b>6500*</b>	<b>5920*</b>	<b>5870*</b>	<b>4600*</b>	1950
<b>7000*</b>	<b>6170*</b>			
<b>7500*</b>	<b>6420*</b>			
8000	6670			
8500	6920			
9000	7170			
<b>9500*</b>	<b>7420*</b>			
<b>10000*</b>	<b>7670*</b>			
<b>12500*</b>	<b>8920*</b>			
<b>13800*</b>	<b>9570*</b>			

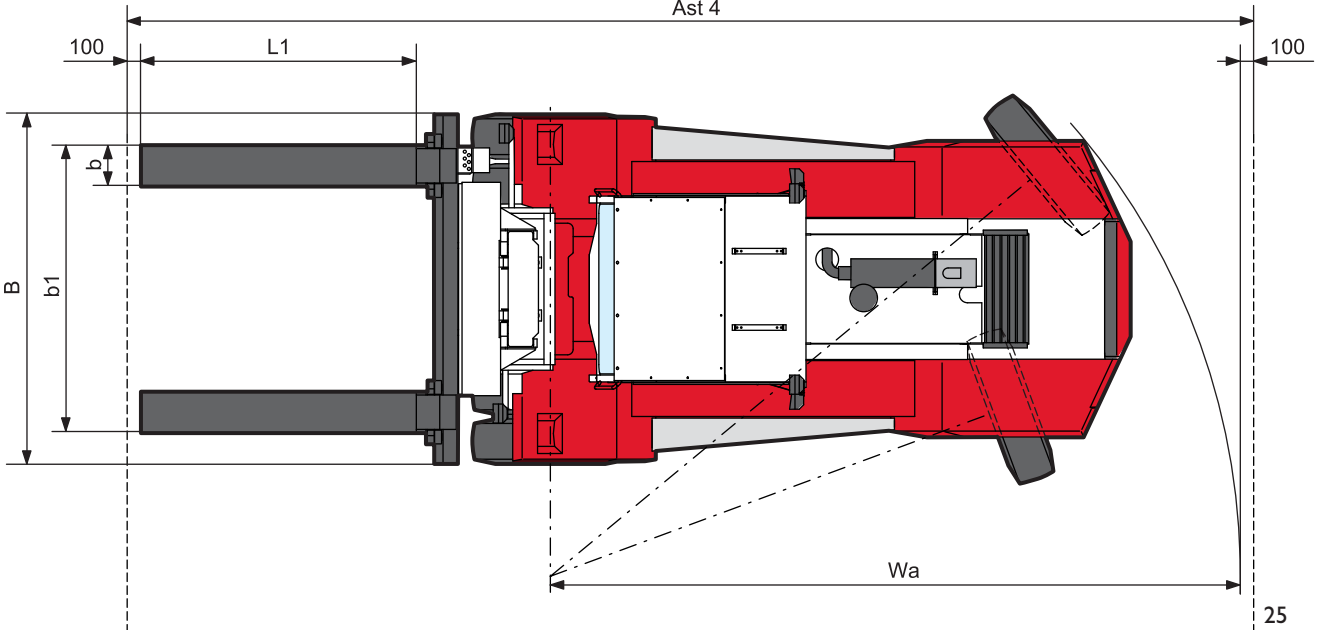
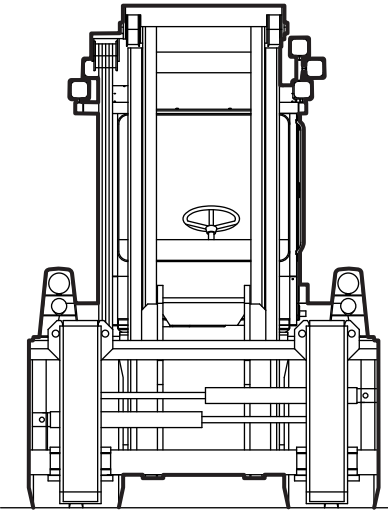
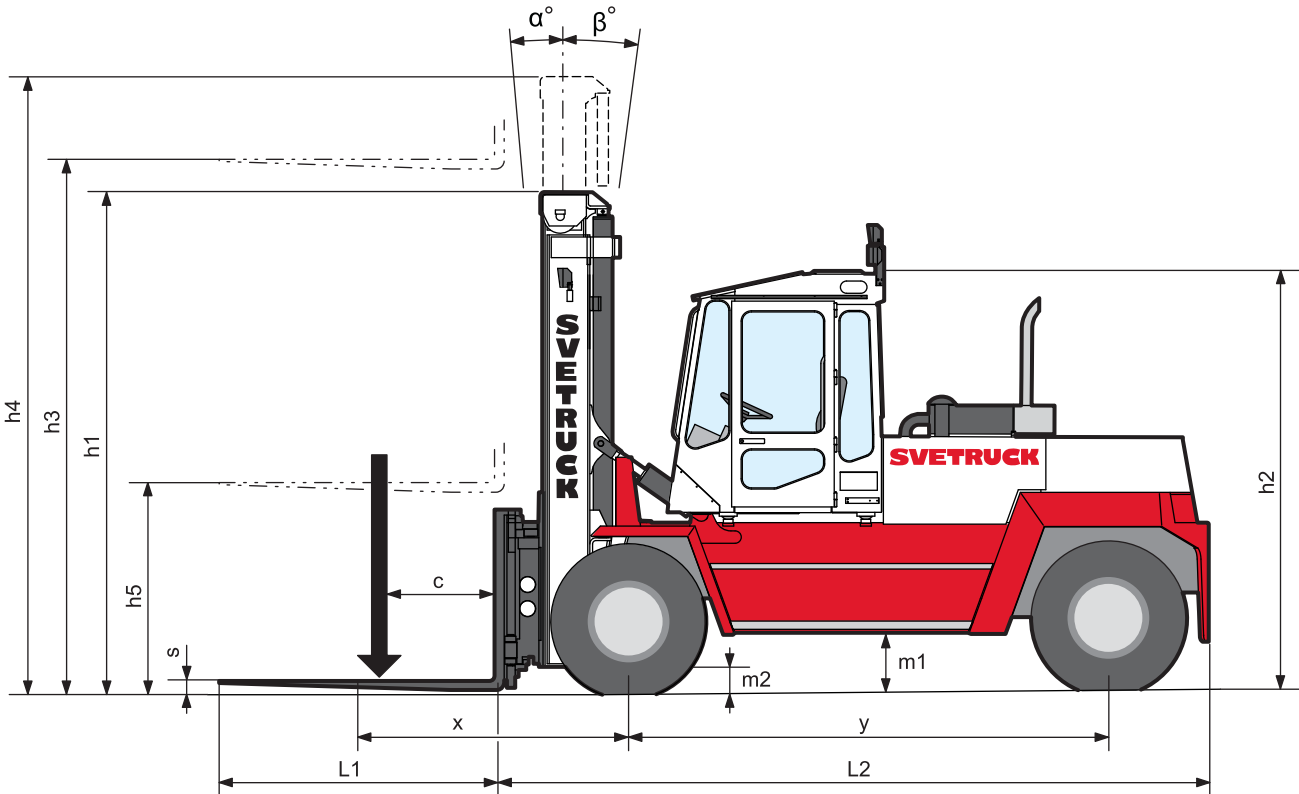
\* Altezza di sollevamento consigliata.

\*\* Solo per 37120-42120.

Sono disponibili molte altre altezze di sollevamento e ingombri.  
Duplex alzata libera, quota alzata libera dimezzata.  
Specifiche soggette a modifica senza preavviso.







True Quality



**SVETRUCK®**

Dealer unico in Italia: **Officina del Carrello**

Indirizzo Via Slovenia, 2 Z.A.U. 33100 **Udine** | Filiale TS Punto Franco Nuovo

Telefono +39 0432 600471 | E-mail info@officinadelcarrello.it

[www.svetruck.it](http://www.svetruck.it)